



**Bobcat**<sup>®</sup>

*One Tough Animal*

CHARGEUSES COMPACTES SUR PNEUS

**S450 | S510 | S530 | S550**  
**S590 | S630 | S650**

Série M

🌐 Europe



# PRÉSENTATION

# ONE TOUGH ANIMAL



## ► L'HISTOIRE DE BOBCAT

En 1958, la société Melroe Manufacturing Company présente une chargeuse frontale compacte qui évolue rapidement pour devenir le modèle M400, la première véritable chargeuse compacte sur pneus au monde. La société adopte bientôt le nom de marque « Bobcat » aujourd'hui célèbre dans le monde entier et dont le succès a participé à l'évolution du secteur des machines de chantier compactes.

## ► CENTRE D'INNOVATION DE DOBŘÍŠ

Aujourd'hui, le siège social EMEA de Bobcat de Dobříš, en République tchèque, sert de pôle d'innovation. Là, une usine de fabrication produit environ 25 000 machines par an pour les clients de la région EMEA et l'export mondial. Le site abrite également le Centre d'innovation Bobcat, où le développement de produits et de rigoureux tests sont conduits dans des installations dernier cri comme des chambres anéchoïques et climatiques.



## ► BOBCAT AUJOURD'HUI

Riche de plus de 60 ans d'expérience dans la construction et d'engagement perpétuel envers l'innovation, Bobcat a produit des millions de machines. Réputées pour leurs performances, leur fiabilité et leur confort sans pareil, les machines de la marque répondent à une grande diversité de besoins. Aménagement paysager, déneigement, construction, démolition ou travaux routiers : Bobcat aide ses clients à en faire plus.



## ► NOTRE MISSION

Nous aidons les opérateurs à en faire plus, même dans les conditions les plus difficiles et les situations les plus complexes. Là où nos clients expriment un besoin, nous leur fournissons les moyens.



# UNE ROBUSTESSE À TOUTE ÉPREUVE

## ► BOBCAT, DES MACHINES QUI DURENT

La robustesse est un trait caractéristique des machines Bobcat. De nombreuses protections pour minimiser les immobilisations et une grande facilité d'entretien : de quoi assurer la fiabilité des chargeuses de série M année après année.



### ► PUISSANCE ACCRUE DANS UN FORMAT COMPACT

Une association idéale de performances et d'agilité, pour un maximum de productivité. P. 7



### ► FACILITÉ D'ENTRETIEN

Votre travail est dur. Bobcat le sait et fait en sorte que l'entretien de vos machines ne le soit pas. P. 10



### ► UN MAXIMUM DE TEMPS PRODUCTIF

Une conception fiable et éprouvée, et une durabilité inégalée qui reposent sur plus de 60 ans d'innovation. P. 10



### ► PUISSANCE ET EFFICACITÉ

Utilisation facile grâce aux moteurs à couple élevé et à des commandes fluides même à pleine puissance. P. 7



# PERFORMANCES



## ► GRANDES PERFORMANCES, PETITE TAILLE

Les chargeuses de série M offrent des performances extraordinaires tout en restant agiles et faciles à transporter. Ce n'est pas la taille qui compte, après tout. Ce qui compte, ce sont les nombreuses façons d'utiliser votre équipement. Avec une capacité de charge nominale qui peut atteindre 1 227 kg, vous êtes paré pour les travaux les plus exigeants.

## ► CUMUL DE DÉBIT POUR ACCESSOIRES SOPHISTIQUÉS

Chaque machine Bobcat est conçue pour être un formidable porte-outils. Le cumul de débit renforce la polyvalence de nos machines et permet aux opérateurs d'utiliser plusieurs accessoires spéciaux sur la même machine.



## ► SCHÉMA DE LEVAGE RADIAL

La solution économique, idéale pour les accessoires au niveau du sol, avec capacité de levage de base pour les travaux quotidiens.



## ► SCHÉMA DE LEVAGE VERTICAL

Hauteur de levage plus importante, portée avant augmentée et capacité de levage plus élevée pour les applications et les environnements exigeants.

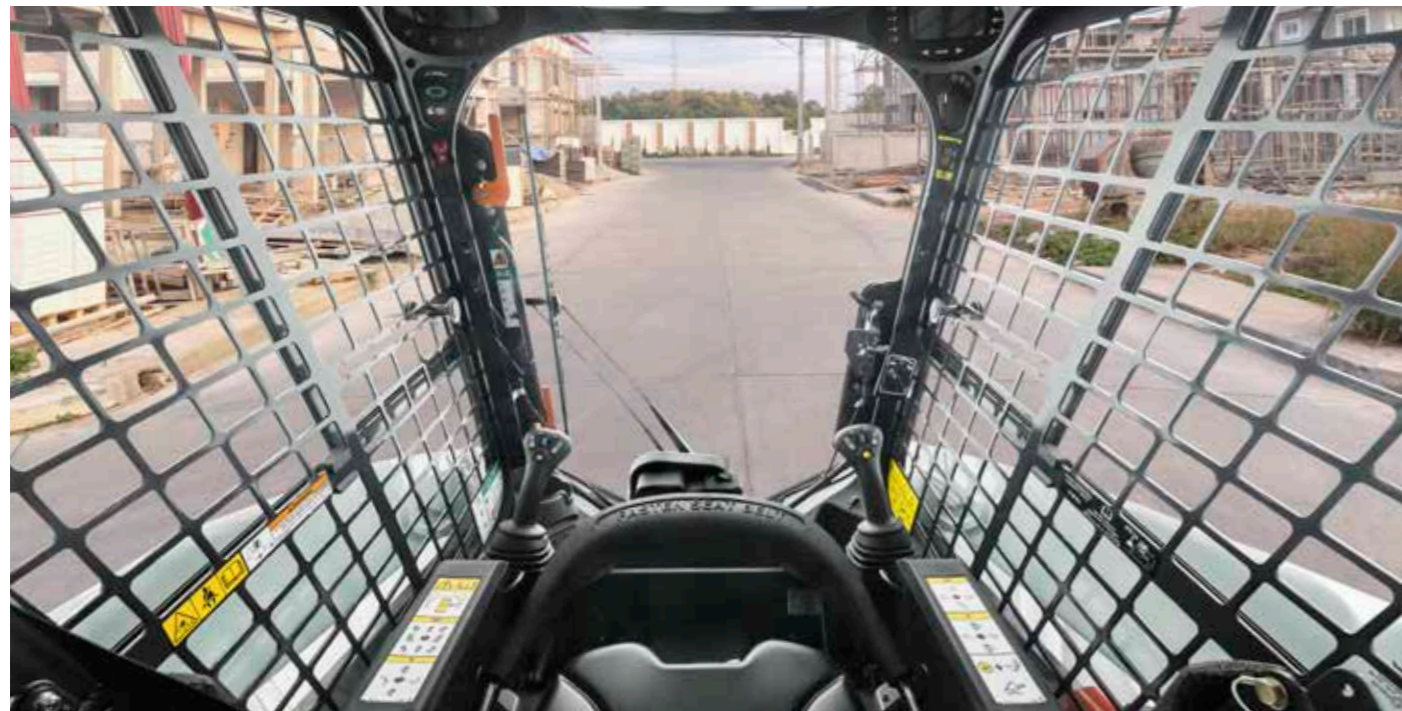


# METTEZ-VOUS AUX COMMANDES



## ► CABINE PRESSURISÉE

Avec la cabine pressurisée disponible en option, ni la poussière ni les impuretés n'entrent dans l'habitacle. La cabine est facile à nettoyer et dispose d'un espace de stockage et d'un chargeur 12 V, pour travailler en tout confort, même sur les chantiers difficiles.



## ► PAR TOUS LES TEMPS



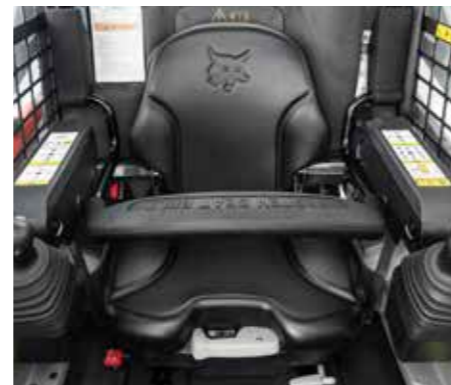
Travaillez confortablement et restez concentré sur votre tâche quelle que soit la saison avec le contrôle de température de la cabine.

## ► TABLEAU DE BORD DELUXE



Outre leur commodité, le panneau de contrôle intuitif et le démarrage sans clé renforcent la sécurité.

## ► LE SIÈGE IDÉAL



Confort garanti toute la journée avec les sièges ergonomiques réglables, et suspension en option.





# DES MACHINES FAITES POUR DURER

## ► TEMPS PRODUCTIF OPTIMISÉ

Les chargeuses Bobcat s'appuient sur plusieurs fonctionnalités qui contribuent à réduire la maintenance et à protéger votre machine : autodiagnostic, arrêt de sécurité de la machine, protection contre l'épuisement de la batterie, protection par temps froid, etc. De plus, les chargeuses compactes sur pneus de série M sont les seules à posséder un carter de chaînes sans entretien : pour vous, cela implique moins de maintenance et plus de sérénité.

## ► L'INNOVATION EN HÉRITAGE

La réputation des opérateurs repose aussi sur la durabilité et la fiabilité de nos machines. Sur des chantiers du monde entier, Bobcat a prouvé que le temps n'avait pas de prise sur ses machines. Mais chez ce pionnier, l'innovation ne cesse jamais. Chaque nouvelle génération de machines est plus robuste, plus rapide et plus durable que la précédente.



**MACHINE IQ**

WIRELESS COMMUNICATIONS

## ► MACHINE IQ

Le système de communication sans fil Machine IQ de BOBCAT® améliore la prise en charge de votre machine Bobcat.

- Éléments de surveillance électroniques intégrés et durables
- Données mises à disposition de nos spécialistes pour le suivi de vos machines
- Maintenance optimisée en fonction des besoins de votre activité
- Temps de disponibilité optimisé par les services basés sur les données



# PAS LE TEMPS POUR UNE IMMOBILISATION. TRAVAILLEZ MÊME DANS LES CONDITIONS LES PLUS DIFFICILES, JOUR APRÈS JOUR.

## ► GARANTIE STANDARD

Bobcat Company développe chaque machine selon les normes de qualité et de durabilité les plus strictes. Elle peut ainsi proposer une garantie standard de 24 mois ou 2 000 heures de fonctionnement (au premier terme atteint).



## ► EXTENSION DE GARANTIE PROTECTION PLUS

Travaillez en toute sérénité avec la garantie étendue Protection Plus, qui offre le même niveau de protection que la garantie standard, et ce jusqu'à 5 ans. Choisissez le niveau de protection dont vous avez besoin : groupe propulseur, groupe propulseur + circuit hydraulique ou couverture complète.



## ► BOBCARE

Une machine qui dure longtemps, c'est d'abord un entretien correctement planifié. Et cet entretien protège également contre les coûts de réparation et les défaillances imprévues lorsque vous comptez sur votre machine pour travailler.

- Vous limitez les risques en empêchant les grosses réparations et les pannes totales.
- Travaillez davantage en réduisant les immobilisations et en augmentant votre productivité et votre rentabilité.



# LE BON MODÈLE POUR CHAQUE TÂCHE

## ► LES MACHINES BOBCAT S'ADAPTENT À VOS TRAVAUX

Des zones urbaines aux plages et de la manutention à la foresterie, la gamme de machines Bobcat vous permet de choisir l'équipement le mieux adapté à vos travaux spécifiques. Chaque machine possède des fonctions qui donnent aux opérateurs le pouvoir d'en faire plus, et plus vite.



# CHOISISSEZ VOTRE MODÈLE



### ► S450

Puissance à tr/min (ISO 14396)	36,5 kW à 2 600
Charge de basculement (ISO 14397-1)	1 215 kg
Poids en ordre de marche	2 436 kg
Cinématique de bras de levage	Radiale



### ► S510

Puissance à tr/min (ISO 14396)	41 kW à 2 600
Charge de basculement (ISO 14397-1)	1 703 kg
Poids en ordre de marche	2 816 kg
Cinématique de bras de levage	Radiale



### ► S530

Puissance à tr/min (ISO 14396)	41 kW à 2 600
Charge de basculement (ISO 14397-1)	1 823 kg
Poids en ordre de marche	2 952 kg
Cinématique de bras de levage	Verticale



### ► S550

Puissance à tr/min (ISO 14396)	50,7 kW à 2 600
Charge de basculement (ISO 14397-1)	1 852 kg
Poids en ordre de marche	2 995 kg
Cinématique de bras de levage	Radiale



### ► S590

Puissance à tr/min (ISO 14396)	50,7 kW à 2 600
Charge de basculement (ISO 14397-1)	1 958 kg
Poids en ordre de marche	3 127 kg
Cinématique de bras de levage	Verticale



### ► S630

Puissance à tr/min (ISO 14396)	55,3 kW à 2 600
Charge de basculement (ISO 14397-1)	2 023 kg
Poids en ordre de marche	3 553 kg
Cinématique de bras de levage	Radiale



### ► S650

Puissance à tr/min (ISO 14396)	55,3 kW à 2 600
Charge de basculement (ISO 14397-1)	2 455 kg
Poids en ordre de marche	3 778 kg
Cinématique de bras de levage	Verticale

\* La capacité de charge nominale représente 50% de la charge de basculement.

# ÉQUIPEMENT DE SÉRIE ET OPTIONS

	S450	S510	S530	S550	S590	S630	S650
<b>PERFORMANCES</b>							
Kit de commande des accessoires à 14 broches	•	•	•	•	•	•	•
2 vitesses	• SJC	•	•	✓	✓	•	•
Commande des accessoires à 7 broches	•	•	•	✓	✓	•	•
Inversion automatique du ventilateur	•	•	•	•	•	•	•
Système antitangage automatique	•	•	•	•	•	•	•
Auxiliaires hydrauliques : débit variable/débit maximal	✓	✓	✓	✓	✓	✓	✓
Tablier Bob-Tach™	✓	✓	✓	✓	✓	✓	✓
Dispositif de verrouillage Bobcat (BICS)	✓	✓	✓	✓	✓	✓	✓
Mise à niveau du godet	•	✓	✓	✓	✓	•	•
Vérins de levage et cavage à amortisseurs	✓	✓	✓	✓	✓	✓	✓
Circuit hydraulique auxiliaire avant à commande électrique proportionnelle	✓	✓	✓	✓	✓	✓	✓
Kit de chauffage de bloc moteur	•	•	•	•	•	•	•
Joint de compartiment moteur	–	•	•	•	•	•	•
Arrêt de sécurité du moteur et du circuit hydraulique	✓	✓	✓	✓	✓	✓	✓
Contrepoids pour essieu avant	•	•	•	•	•	•	•
Circuit hydraulique auxiliaire à cumul de débit	–	•	•	✓	✓	•	•
Mise à niveau automatique du godet (avec sélecteur marche/arrêt)	•	✓	✓	✓	✓	•	•
Arrêt de bras de levage	✓	✓	✓	✓	✓	✓	✓
Bob-Tach™ hydraulique	•	•	•	•	•	•	•
Accessoires hydrauliques arrière	•	•	•	•	•	•	•
Contrepoids arrière	–	•	•	•	•	•	•
Pare-étincelles	✓	✓	✓	✓	✓	✓	✓
<b>PNEUS ET DÉPLACEMENT</b>							
Pneus usage intensif 10 × 16,5, 10 plis	✓	✓	✓	•	•	–	–
Pneus usage polyvalent 10 × 16,5, 10 plis	•	•	•	✓	✓	–	–
Pneus usage polyvalent 12 × 16,5	–	–	–	–	–	✓	✓
Pneus usage intensif avec jantes déportées	–	•	•	•	•	•	•
Pneus Industrial Flex	•	•	•	•	•	•	•
Pneus ultra résistants	•	•	•	•	•	•	•
Pneus Solid Flex	•	•	•	•	•	•	•
Pneus super flottants	–	•	•	•	•	•	•
<b>FEUX ET GYROPHARE</b>							
Gyrophare	•	•	•	•	•	•	•
Protection des feux avant	•	•	•	•	•	•	•
Feux latéraux à LED	•	•	•	•	•	•	•
Phares de travail, avant et arrière	✓	✓	✓	✓	✓	✓	✓
Stroboscope	•	•	•	•	•	•	•
Grilles de protection des feux arrière	•	•	•	•	•	•	•
Ceinture de sécurité	✓	✓	✓	✓	✓	✓	✓
Porte avant pour applications spéciales	•	•	•	•	•	•	•

	S450	S510	S530	S550	S590	S630	S650
<b>CABINE</b>							
Cabine Deluxe fermée* avec chauffage	•	•	•	•	•	•	•
Cabine Deluxe fermée* avec chauffage / ventilation / climatisation	•	•	•	•	•	•	•
Tableau de bord Deluxe	✓	✓	✓	✓	✓	✓	✓
Cabine d'opérateur Deluxe*	✓	✓	✓	✓	✓	✓	✓
Structure FOPS II	•	•	•	•	•	•	•
Kit de porte avant	•	•	•	•	•	•	•
Commandes manuelles	✓	✓	✓	–	–	✓	✓
Commandes aux manipulateurs commutables (SJC – compatibles commande à distance)	2 vit.	•	•	✓	✓	•	•
Démarrage sans clé à l'aide d'un mot de passe	✓	✓	✓	✓	✓	✓	✓
Technologie de réduction des bruits hydrauliques	✓	✓	✓	✓	✓	✓	✓
Radio	•	•	•	•	•	•	•
Caméra de recul avec affichage	•	•	•	•	•	•	•
Essuie-glace arrière	•	•	•	•	•	•	•
Arceau de siège	✓	✓	✓	✓	✓	✓	✓
Ceinture de sécurité	✓	✓	✓	✓	✓	✓	✓
Porte avant pour applications spéciales	•	•	•	•	•	•	•
Siège suspendu en tissu	•	•	•	•	•	•	•
Siège suspendu en vinyle	✓	✓	✓	✓	✓	✓	✓
<b>DIVERS</b>							
Alarme de recul	•	•	•	•	•	•	•
Certification CE	✓	✓	✓	✓	✓	✓	✓
Couleur peinture personnalisée	•	•	•	•	•	•	•
Levage à quatre points	•	•	•	•	•	•	•
Kit de verrouillage du bouchon de réservoir de carburant	•	•	•	•	•	•	•
Système télématique Machine IQ	✓	✓	✓	✓	✓	✓	✓
Manuel d'utilisation	✓	✓	✓	✓	✓	✓	✓
Frein de stationnement	✓	✓	✓	✓	✓	✓	✓
Option Route	•	•	•	•	•	•	•
Dispositif de levage à point unique	•	•	•	•	•	•	•
Réservoir d'eau	•	•	•	•	•	•	•

\*Structure de protection contre le retournement (ROPS) conforme aux normes SAE-J1040 et ISO 3471 et structure de protection contre la chute d'objets (FOPS) conforme aux normes SAE-J1043 et ISO 3449, Niveau I

• = en option ✓ = de série – = indisponible ou incompatible

## PERSONNALISEZ VOTRE MACHINE

Nous souhaitons tous pouvoir ajouter une fonctionnalité particulière ou donner une touche personnelle à nos machines. Faites votre choix dans la longue liste d'options disponibles et personnalisez votre chargeuse comme vous le souhaitez.



Gyrophare

Kit de contrepoids

Siège suspendu en tissu

Kits pour travaux forestiers

Circuit hydraulique auxiliaire à cumul de débit

Chauffage / ventilation / climatisation



Feux à LED

Radio

Caméra de recul

Kit Route

Commandes aux manipulateurs commutables

Pneus ultra résistants



Pneus usage intensif



# PORTE-OUTILS COMPLET

## ACCESSOIRES BOBCAT

Choisissez vos accessoires et vos outils Bobcat® pour encore plus de polyvalence et d'efficacité.

- Le plus grand choix d'accessoires sur le marché.
- Tirez le meilleur de votre machine Bobcat.
- Travaillez sereinement même dans les conditions difficiles grâce à des composants et une structure plus robustes.
- Restez serein grâce à la garantie de 12 mois offerte avec chaque accessoire authentique Bobcat.

La compatibilité réelle des accessoires peut varier en fonction des différentes configurations des machines. Consultez votre concessionnaire pour en savoir plus sur les compatibilités.



Balayeuses orientables



Lames niveleuses



Marteaux hydrauliques



Scies à broussailles



Pelles rétro



Godets 4 en 1



Bétonnières



Marteaux-pilons



Grappins industriels



Râteaux égalisateurs



Cultivateurs rotatifs



Tarières



Râteaux ramasse-pierres



Niveleuses à laser



Fourches à palettes hydrauliques



Grappins déracineurs



Lames chasse-neige



Transplanteuses d'arbres



Dessoucheuses



Racleurs

# PORTE-OUTILS COMPLET

GRAND CHOIX D'ACCESSOIRES					
	S450	S510	S530	S550 S590	S630 S650
Balayeuses orientables	•	•	•	•	•
Tarières	•	•	•	•	•
Pelles rétro	•	•	•	•	•
Fourches à balles	•	•	•	•	•
Lames niveleuses	–	•	•	•	•
Marteaux hydrauliques	•	•	•	•	•
Scies à broussailles	•	•	•	•	•
Débroussailleuses Brushcat™	•	•	•	•	•
Godets 4 en 1	•	•	•	•	•
Bétonnières	•	•	•	•	•
Pompes à béton	–	–	–	•	–
Godets de construction / industriels	•	•	•	•	•
Lames transplanteuses	•	•	•	•	•
Lames de remblayage	•	•	•	•	•
Marteaux-pilons	–	•	•	•	•
Godets à grains et engrais	•	•	•	•	•
Débroussailleuses à fléaux	•	•	•	•	•
Niveleuses	•	•	•	•	•
Grappins industriels	•	•	•	•	•
Râteaux égalisateurs	•	•	•	•	•
Râteaux ramasse-pierres	•	•	•	•	•
Équipement laser	•	•	•	•	•
Godets surbaissés	•	•	•	•	•
Godets mélangeurs	–	•	•	•	•
Tondeuses	•	•	•	•	•
Fourches à palettes	•	•	•	•	•
Raboteuses d'asphalte	–	–	•	•	•
Grappins déracineurs	•	•	•	•	•
Scarificateurs	•	•	•	•	•
Racleurs	•	•	•	•	•
Godets à claire-voie	•	•	•	•	•
Godets à neige et matériaux légers	•	•	•	•	•
Lames pousseuses	•	•	•	•	•
Lames chasse-neige en V	•	•	•	•	•
Râteaux motorisés	•	•	•	•	•
Épandeurs	•	•	•	•	•
Dessoucheuses	–	•	•	•	•
Balayeuses à godet collecteur	•	•	•	•	•
Cultivateurs rotatifs	•	•	•	•	•
Transplanteuses d'arbres	–	•	•	•	•
Compacteurs de tranchée	–	•	•	•	•
Trancheuses	–	–	•	•	•
Fourches utilitaires	•	•	•	•	•
Scies à roche	–	–	•	•	•
Balais pousseurs	•	•	•	•	•
Broyeuses de branches	•	•	•	•	•



# CARACTÉRISTIQUES TECHNIQUES

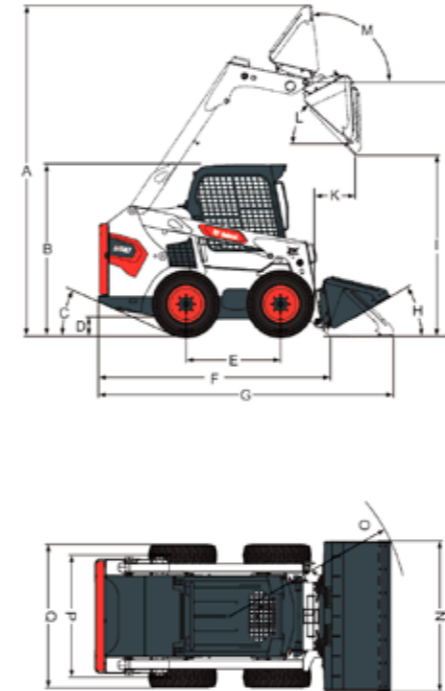
CARACTÉRISTIQUES TECHNIQUES							
	S450	S510	S530	S550	S590	S630	S650
<b>PUISSANCE MACHINE</b>							
Charge de basculement (ISO 14397-1)	1 308 kg	1 703 kg	1 823 kg	1 852 kg	1 958 kg	2 023 kg	2 455 kg
Capacité de charge nominale (ISO 14397-1)	654 kg	851 kg	911 kg	926 kg	979 kg	1 012 kg	1 227 kg
Débit standard de la pompe (au régime pompe)	63,2 l/min		64,7 l/min			87,1 l/min	
Débit cumulé de débit de la pompe (au régime pompe)	–		101,1 l/min			115,5 l/min	
Décharge du circuit aux raccords rapides	22,4 – 23,1 MPa			23,8 – 24,5 MPa			
Vitesse de translation	11,4 km/h		11,8 km/h			11,4 km/h	9,9 km/h
Vitesse de translation (grande vitesse – option*)	14,8 km/h		17,3 km/h			19,1 km/h	18,4 km/h
Cinématique de bras de levage	Radiale		Verticale	Radiale	Verticale	Radiale	Verticale
<b>DIMENSIONS</b>							
Longueur avec godet standard	3 172 mm		3 378 mm			3 474 mm	
Largeur avec godet standard	1 575 mm		1 727 mm			1 880 mm	
Hauteur avec cabine de l'opérateur	1 976 mm		1 972 mm			2 065 mm	
Hauteur à l'articulation	2 781 mm	2 908 mm	3 023 mm	2 908 mm	3 023 mm	3 073 mm	3 149 mm
Empattement	900 mm		1 082 mm			1 150 mm	
<b>MOTEUR</b>							
Marque / Modèle	Bobcat 2,4 L, 97/68 EC Stage V						
Carburant	diesel						
Refroidissement	Liquide						
Puissance à 2 600 tr/min (ISO 14396)	36,5 kW	41 kW		50,7 kW		55,3 kW	
Couple à 1800 tr/min (ISO 14396)	182,2 Nm	204 Nm		252 Nm		283,9 Nm	
Nombre de cylindres	4						
Cylindrée	2 393 cm <sup>3</sup>			2 392 cm <sup>3</sup>			
Contenance du réservoir de carburant	53,8 l		93,7 l			90,5 l	
<b>POIDS</b>							
Poids en ordre de marche**	2 436 kg	2 816 kg	2 952 kg	2 995 kg	3 127 kg	3 553 kg	3 778 kg
Poids à l'expédition	2 221 kg	2 431 kg	2 581 kg	2 612 kg	2 751 kg		3 378 kg
<b>ENVIRONNEMENT</b>							
Pression acoustique LpA pour l'opérateur (98/37 et 474-1)			86 dB(A)				83 dB(A)
Puissance sonore LwA (Directive UE 2000/14/CE)		98 dB(A)			101 dB(A)		
Vibrations globales du corps (ISO 2631-1), grande vitesse	0,78 ms <sup>-2</sup>		0,86 ms <sup>-2</sup>		0,9 ms <sup>-2</sup>		1,34 ms <sup>2</sup>
Marge d'erreur de vibration totale du corps	0,39 ms <sup>-2</sup>		0,43 ms <sup>-2</sup>		0,4 ms <sup>-2</sup>		0,54 ms <sup>2</sup>
Vibrations main / bras (ISO 5349-1), grande vitesse	1,29 ms <sup>-2</sup>		1,31 ms <sup>-2</sup>		1,6 ms <sup>-2</sup>		1,54 ms <sup>2</sup>
<b>FORCE</b>							
Force d'arrachement au vérin de levage	1 416 daN	1 978 daN	1 662 daN	1 978 daN	3 687 daN	3 459 daN	
Force d'arrachement au vérin de cavage	1 807 daN	2 080 daN	2 122 daN	2 080 daN	2 913 daN	2 999 daN	
Effort de poussée	1 866 daN	2 377 daN	–	2 377 daN	2 514 daN	3 072 daN	
<b>DURÉES DES CYCLES</b>							
Levage des bras	2,5 s			3,6 s			4,2 s
Abaissement des bras	2 s	3,6 s	2,7 s		3,6 s	3,1 s	3 s
Rappel du godet	1,5 s	1,7 s	1,8 s		1,7 s	1,9 s	2,8 s
Ouverture du godet	1,8 s		2,5 s			2,4 s	2,9 s

\* Grande vitesse de série sur les S550 et S590 – En option sur les autres modèles  
 \*\* Machine de base avec godet, opérateur et plein de carburant

Certaines caractéristiques techniques sont basées sur des calculs techniques et non pas sur des mesures réelles. Les caractéristiques techniques sont données à titre de comparaison uniquement et sont susceptibles d'être modifiées sans préavis. Les caractéristiques techniques de votre équipement Bobcat peuvent varier en raison de variations normales dans la conception, la fabrication, les conditions d'utilisation et d'autres facteurs. Les images associées aux unités Bobcat peuvent représenter un équipement non standard.

# CARACTÉRISTIQUES TECHNIQUES

## DIMENSIONS



	S450	S510	S530	S550	S590	S630	S650
<b>A</b> Poids en ordre de marche	3 558	3 787	3 901	3 787	3 901	3 950	4 026
<b>B</b> Hauteur avec cabine de l'opérateur	1 976		1 972			2 065	
<b>C</b> Angle de dégagement	23°		24°			25°	
<b>D</b> Garde au sol	214		185		228	207	
<b>E</b> Empattement	900		1 082			1 150	
<b>F</b> Longueur sans accessoire	2 499		2 657			2 753	
<b>G</b> Longueur avec godet standard	3 172		3 378			3 474	
<b>H</b> Rappel du godet au sol	26°		30°			29,4°	
<b>Je</b> Hauteur de déversement avec godet standard	2 157	2 205	2 319	2 205	2 177	2 410	2 489
<b>J</b> Hauteur à l'articulation	2 781	2 908	3 023	2 908	3 023	3 073	3 149
<b>K</b> Portée de déversement à hauteur maxi	587	467	828	467	818	599	851
<b>L</b> Angle de déversement à hauteur maxi	40°	42°				37,8°	37,6°
<b>M</b> Rappel du godet entièrement levé à hauteur maxi	91°	97°				96,4°	96,6°
<b>N</b> Largeur avec godet standard	1 575		1 727			1 880	
<b>N</b> Largeur avec godet standard	–		1 575			–	1 575
<b>N</b> Largeur avec godet standard	–		1 880			–	1 880
<b>F</b> Rayon de braquage avec godet standard	1 940	2 032	2 024	2 032		2 119	2 106
<b>P</b> Trace, pneus standard	–		1 374			1 507	
<b>Q</b> Largeur avec pneus standard	1 488		1 643			1 832	
<b>Q'</b> Largeur avec jantes déportées	–		1 520			1 741	

\*Largeur de la machine avec pneus usage intensif.  
 Unité : mm





# POSSIBILITÉS DE FINANCEMENT

## FINANCEMENT SUR 24, 36 OU 48 MOIS\*

Profitez de nos programmes de financement sur 24, 36 ou 48 mois avec possibilité de taux à 0% et améliorez l'état de votre trésorerie. Renseignez-vous auprès de votre concessionnaire afin de connaître les possibilités de financement disponibles.

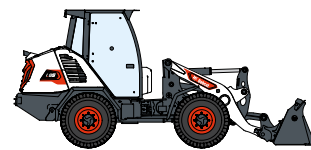
340 MACHINES / 150 FAMILLES D'ACCESSOIRES / 1 TOUGH ANIMAL



CHARGEUSES COMPACTES SUR PNEUS



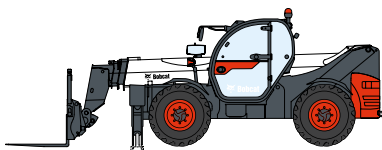
CHARGEUSES COMPACTES SUR CHENILLES



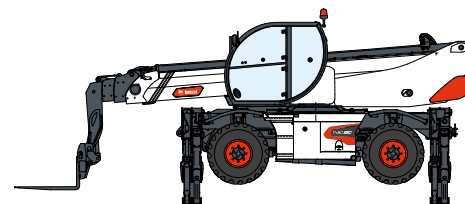
CHARGEUSES ARTICULÉES



CHARIOTS ÉLEVATEURS



TÉLESCOPIQUES



TÉLESCOPIQUES ROTATIFS



ÉQUIPEMENTS DE COMPACTAGE



PELLES COMPACTES



TRACTEURS COMPACTS



ÉQUIPEMENTS D'ENTREPOSAGE



MINI-CHARGEUSES SUR CHENILLES



TONDEUSES



PORTABLE POWER



ACCESSOIRES

**DOOSAN**

Bobcat est une filiale du groupe Doosan. Doosan, leader mondial spécialisé dans les équipements de construction, les solutions dédiées à l'eau et à l'énergie, les moteurs et l'ingénierie, est au service de ses clients et des collectivités depuis plus d'un siècle. | Bobcat et le logo Bobcat sont des marques déposées de Bobcat Company aux États-Unis et dans d'autres pays. ©2024 Bobcat Company. Tous droits réservés.

[www.bobcat.com](http://www.bobcat.com)

©2024 BOBCAT B4502800-FR (03-24)



**Bobcat**®

\*Les possibilités de financement peuvent varier selon les pays et les concessionnaires. Renseignez-vous auprès de votre concessionnaire pour connaître les possibilités de financement actuelles. Offre soumise à certaines conditions.

Doosan Bobcat EMEA, U Kodetky 1810, 263 12 Dobříš, République tchèque