



Bobcat[®]

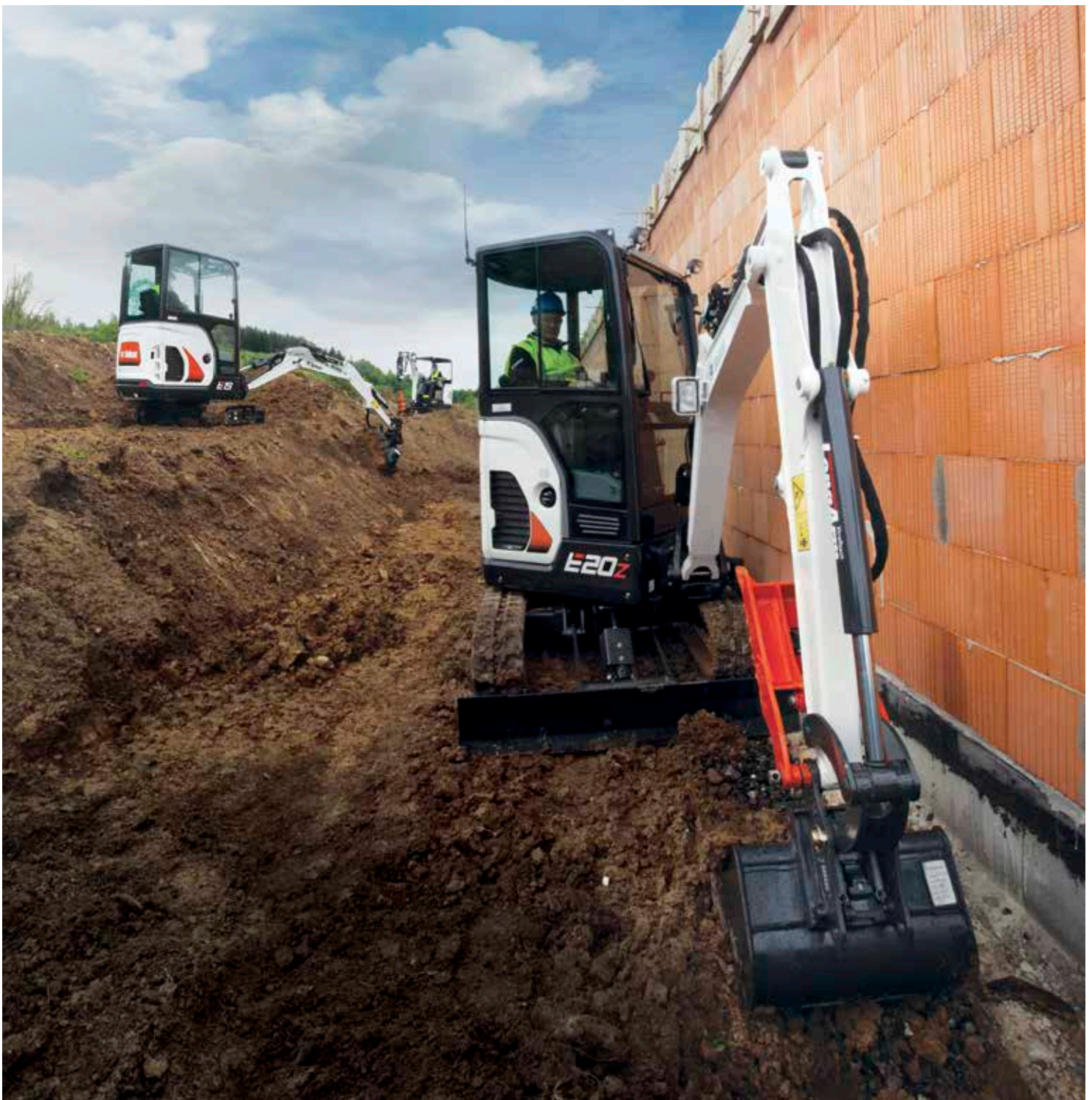
One Tough Animal.

COMPACTE GRAAFMACHINES

E17, E17z, E19, E20z

0-1t | 1-2t | 2-3t | 3-4t | 4-6t | 6-10t

🌐 Europa



ONE TOUG ANIM

▀ ONZE MISSIE

We geven bestuurders de kracht om meer te bereiken, terwijl ze in de zwaarste omstandigheden en meest krappe situaties werken. Wanneer onze klanten de wil hebben, zorgen wij voor de weg.

INLEIDING



► DE GESCHIEDENIS VAN BOBCAT

In 1958 introduceerde Melroe Manufacturing Company een compacte front-end lader die zich snel ontwikkelde tot de M400, 's werelds eerste echte schranklader. Het bedrijf adopteerde al snel wat het wereldberoemde 'Bobcat'-merk zou worden - en het succes daarvan maakte de weg vrij voor de wereldwijde industrie van compact materieel die we vandaag de dag kennen.

► INNOVATION CENTER IN DOBŘÍŠ

Nieuwe technologieën en machines worden streng getest om het zwaarste werk aan te pakken.



► BOBCAT VANDAAG

Sinds de ontwikkeling van minigraafmachines met Zero House Swing in 1984 is Bobcat doorgegaan met innoveren. Tegenwoordig staat onze apparatuur bekend om het leveren van alle kracht die u nodig heeft, waar u het nodig heeft, zonder extra gedoe.



MEESTER IN PRODUCTIVITEIT

► EENVOUDIGE BEDIENING VOOR NAUWKEURIG WERKEN

Met het gamma betrouwbare Bobcat-minigraafmachines van 1-2 ton beschikt u over de juiste instrumenten om de klus te klaren. Het gamma combineert de beste graafprestaties en uitbreekkrachten met vlotte en snelle bewegingen, plus een excellent werkbereik om uw efficiëntie te verhogen.



Optioneel hanteerpakket

Selectie van in de fabriek geïnstalleerde koppelingssystemen

Beschermde werklamp



► TOONAANGEVENDE ZICHTBAARHEID

Werk dag en nacht onder veilige omstandigheden met een helder beeldveld, maximale zichtbaarheid vanuit de cabine en krachtige ledlichten.



► EERSTELAS COMFORT

U voelt zich meteen thuis in een ruime cabine die ontworpen is om aan al uw behoeften te voldoen. De controle voor de temperatuur en ventilatorsnelheid garandeert een comfortabel gevoel tijdens de hele werkdag.



► MOEITELoze RIJBEDIENING

Laat uw transport probleemloos verlopen met een trailer van 2,5 ton. De automatische zwenkrem en de verankering van het bovenstel laten u in vol vertrouwen werken.



► COMPACT ONTWERP

Maneuvers op oneffen terrein, waar andere machines niet werken. De ingetrokken rupskettingen en het smalle frame zijn ideaal voor werkzaamheden in de bouw, renovatie, nutsvoorzieningen en landschapsverzorging.



PRESTATIES



► EFFICIËNT VERMOGEN

De unieke hydraulische systemen van de Bobcat E17 en E17z/E19/E20z maken optimaal gebruik van het beschikbare motorvermogen. De combinatie van kortere cyclustijden en soepele controle over de beste uitbreekkracht in zijn klasse zorgt voor maximale productiviteit. Gebufferde cilinders voor giek en lepelsteel, uniek in de klasse, maken het werken nog soepeler.

► MEER HEFFEN, HOGER HEFFEN

De grotere kiephoogte maakt het laden van vrachtwagens gemakkelijk en de grote reikwijdte zorgt ervoor dat de machine tijdens het graven minder vaak hoeft te worden verplaatst. Met de grotere stabiliteit en het grotere hefvermogen, samen met het hoogste debiet van de hulphydrauliek in zijn klasse, zijn de Bobcat-graafmachines de meest veelzijdige machines met een groot aantal verschillende aanbouwdelen.



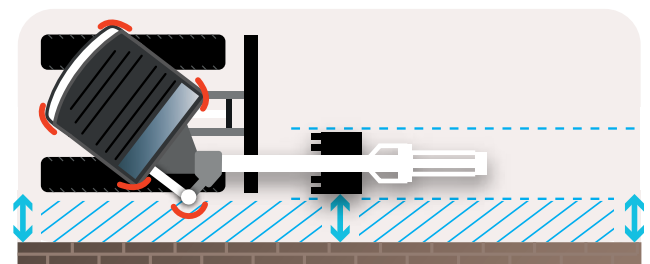
VERMOGEN WAAR HET NODIG IS

► HET JUISTE WERKTUIG VOOR DE KLUS

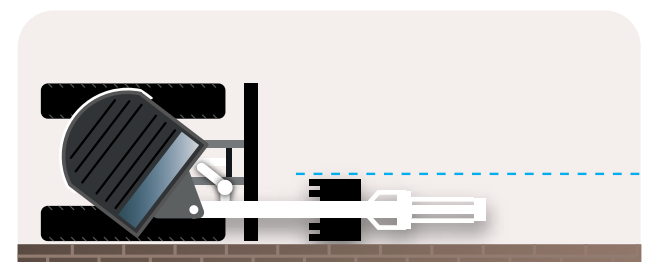
In achtertuinen, stedelijke gebieden en andere krappe bouwplaatsen betekent een grote machine grote uitdagingen. Bobcat-machines stellen bestuurders in staat om te werken in een beperkte omgeving, in extreme nabijheid van muren en in andere uitdagende situaties.

► GEMOEDSRUST

U kunt in elke situatie op de machine vertrouwen. De Zero House Swing-functie (ZHS) biedt 320° stabiliteit en bewegingsflexibiliteit bij werken dicht langs obstakels. Beperk het risico op schade en verhoog tegelijkertijd de productiviteit.



Conventionele zwenkstraal



Zero House Swing (ZHS)

STAP IN



▸ PRECISIE ONTMOET GEBRUIKSGEMAK

Stap de cabine in en raak meteen vertrouwd met de intuïtieve bediening, ideaal voor zowel ervaren als beginnende bestuurders. Joysticks met alle belangrijke functies op de juiste plaats, soepele rijpedalen en gepersonaliseerde bedieningen voor uiterste precisie.





ROBUUST GEBOUWD

▶ ROBUUSTE MACHINES

Bij de constructie van de Bobcat-graafmachines zijn extra sterke materialen gebruikt die lang meegaan.

- De achterklep wordt beschermd door gegoten tegengewichten.
- Extra grote cilinders die lang meegaan
- Nieuw proces voor lakken en oppervlaktebehandeling
- Starder, versterkt uitschuifbaar onderstel
- Cilinderafdekkingen voor zware toepassingen

▶ GETEST ONTWERP

Het ontwerp is onder extreme omstandigheden beproefd, garandeert extra stevigheid en laat de bestuurder in vol vertrouwen werken.

- Metalen afdekplaten kunnen worden geopend of met bouten worden vastgezet
- Bladcilinderleidingen in twee delen,
- Systeem voor aansluiting van hydraulische leidingen zonder steeksleutels helpt lekkage te voorkomen.
- In de praktijk bewezen ontwerp van giek en lepelsteel
- Hoog geplaatste giekcilinder



Gemakkelijk toegankelijke vitale onderdelen



U HEBT GEEN TIJD VOOR STILSTAND. TROTSEER DE ZWAARSTE OMSTANDIGHEDEN. ELKE DAG WEER.

► MACHINE IQ

De draadloze communicatie van BOBCAT® Machine IQ verbetert de ondersteuning van uw Bobcat-machine.

- Duurzame ingebouwde bewakingselektronica
- De gegevens zijn beschikbaar voor onze machinebewakingsspecialist
- Onderhoud is geoptimaliseerd voor uw bedrijf
- Data-gedreven diensten maximaliseren uptime

► STANDAARDGARANTIE

Bobcat Company ontwikkelt elke machine volgens de hoogste standaards voor kwaliteit en duurzaamheid. Daarom biedt onze standaardgarantie een dekking van 24 maanden of 2000 bedrijfsuren (wat zich het eerste voordoet).



Filters vervangen



► PROTECTION PLUS VERLENGDE GARANTIE

Profiteer van totale gemoedsrust met een Protection Plus® verlengde garantie. Protection Plus biedt hetzelfde beschermingsniveau als de standaardgarantie, maar beantwoordt ook aan de verschillende behoeften en verwachtingen van de klant door een keuze aan te bieden tussen verschillende looptijden en jaarlijkse bedrijfsuren. Zo kunt u, naar gelang uw behoeften, profiteren van een dekking tot 5 jaar of 6000 motoruren. En de garantie is overdraagbaar - het zal de tweedehandswaarde dus waarschijnlijk ook verhogen.



► BOBCARE

Een machine die hard moet werken, heeft allereerst het juiste onderhoud nodig. Dit helpt ook de reparatiekosten laag te houden en ongepland onderhoud te voorkomen als uw machine eigenlijk had moeten werken.

- Vermijd risico's door grote reparaties aan en uitval van de machines te voorkomen.
- Doe meer door minder stilstand en een hogere productiviteit en winstgevendheid.



Gegoten tegengewicht beschermt de achterklep

KIES UW ANIMAL

E17

► CONVENTIONELE ZWENKSTRAAL

Graafmachine-instapmodel van 1,5 ton, ontwikkeld om eenvoudig te worden vervoerd.

- Transportgewicht onder 1,6 ton



E17z

► ZERO HOUSE SWING

Voor gebruikers die compacte, eenvoudig te vervoeren machines willen.

- Transportgewicht circa 1,6 ton



E19

► CONVENTIONELE ZWENKSTRAAL

Voor ervaren bestuurders die zich richten op prestaties en gebruikscomfort.

- Extra tegengewicht voor uitstekende stabiliteit
- Joystick-gecontroleerde giekverstelling en hulphydrauliek voor meer comfort en nauwkeurigheid met selecteerbare hydrauliekmodi
- Autoshift-rijmotoren voor een betere tractie en wendbaarheid



E20z

► ZERO HOUSE SWING

Voor bestuurders die op zoek zijn naar compactheid zonder dat dit ten koste gaat van het bestuurderscomfort en de prestaties.

- Zero House Swing-functionaliteit (zelfs met cabine)
- Stabiliteit van de beste conventionele machine in zijn klasse
- Joystick-gecontroleerde giekverstelling en hulphydrauliek voor meer comfort en nauwkeurigheid met selecteerbare hydrauliekmodi
- Autoshift-rijmotoren voor een betere tractie en wendbaarheid

STANDAARDUITRUSTING & OPTIES

STANDAARDUITRUSTING & OPTIES				
	E17	E17z	E19	E20z
PRESTATIES				
Secundaire hulphdrauliek	-	-	•	•
Dozerblad van 980 mm met twee verlengstukken van 190 mm	✓	✓	✓	✓
Extra tegengewicht voor uitstekende stabiliteit	-	-	•	-
Hulphdrauliekleiding op lepelsteel	•	•	•	•
Secundaire snelkoppelingen	•	•	✓	✓
Dubbelwerkende hulphdrauliek	✓	✓	✓	✓
Hydraulische klem	-	-	•	•
Hydraulische bedieningsjoysticks	✓	✓	✓	✓
Lange lepelsteel met klemogen	-	-	•	•
Lang dozerblad	•	•	•	•
Hanteerinrichting (veiligheidskleppen + overbelastingswaarschuwing + hefhoog)	•	•	•	•
Proportionele en instelbare (3 modi) lichte hulphdrauliekbediening	-	-	•	•
Proportionele handbediende functie voor hulphdrauliek en giekverstelling	-	-	•	•
Kit voor speciale toepassingen	•	•	•	•
CABINE & OVERKAPPING				
Stereoradio AM/FM/MP3	•	-	•	•
Zwaailicht	•	•	•	•
Bekerhouders	✓	✓	✓	✓
Luxestoel met vering en stoffen bekleding (cabine)	•	-	•	•
Brandblusser	•	•	•	•
Ergonomische & opklapbare bedieningspedalen	✓	✓	✓	✓
Claxon	✓	✓	✓	✓
Sleutelvrij starten	•	•	•	•
Spiegels	•	•	•	•
Intrekbare veiligheidsgordel	✓	✓	✓	✓
Opbergvak	✓	-	✓	-
TOPS/ROPS-cabine met verwarming	•	-	•	•
TOPS/ROPS/FOPS*-kap	✓	✓	✓	✓

✓ = standaard • = optioneel -- = niet leverbaar

STANDAARDUITRUSTING & OPTIES				
	E17	E17z	E19	E20z
LICHTEN & WAARSCHUWINGSVERLICHTING				
Extra koplampen en een achterlicht	•	•	•	•
Set LED-lichten	-	-	•	•
Werklichten	✓	✓	✓	✓
DIVERSEN				
Accu-ontkoppelingsschakelaar	✓	✓	✓	✓
Gieklathoudklep	•	•	•	•
Afdekkingen voor giek, arm, bakcilinder	•	•	•	•
Blokkeringsinrichting bedieningsconsole	✓	✓	✓	✓
Motormonitor met automatische uitschakeling	✓	✓	✓	✓
Akoestisch alarm brandstoftank vol	✓	✓	✓	✓
Vetspuitset	•	-	•	-
HD-rijleidingbescherming	•	•	•	•
Vergrendeling van graafuitrusting- en rijbedieningselementen	✓	✓	✓	✓
Hydraulisch inschuifbaar onderstel van 1360 mm tot 980 mm	✓	✓	✓	✓
Bovenstel 4-puntsverankerung	✓	✓	✓	✓
Garantie: 24 maanden of 2000 bedrijfsuren (wat het eerst wordt bereikt)	✓	✓	✓	✓
Waterafscheider	✓	✓	✓	✓
RUPSKETTINGEN & RIJDEN				
Rubberen rupskettingen, 230 mm	✓	✓	✓	✓
Aandrijfmotor met automatische schakeling	-	-	•	•
Rijbewegingsalarm	•	•	•	•
Rijden met twee snelheden	•	✓	✓	✓

* TOPS (Tip Over Protective Structure of bescherming tegen omvallen) – voldoet aan de eisen van ISO 12117. ROPS (Roll Over Protective Structure of bescherming tegen kantelen) – voldoet aan de eisen van ISO 3471. FOPS (Falling Object Protective Structure of bescherming tegen vallende voorwerpen) – voldoet aan de eisen van ISO 3449.

► PERSONALISEER UW MACHINE

Soms willen we allemaal een specifieke functionaliteit of een persoonlijk tintje aan de machine toevoegen. Kies uit een lijst met uitgebreide opties en pas uw minigraafmachine naar hartelust aan!



TOPS/ROPS-cabine met verwarming



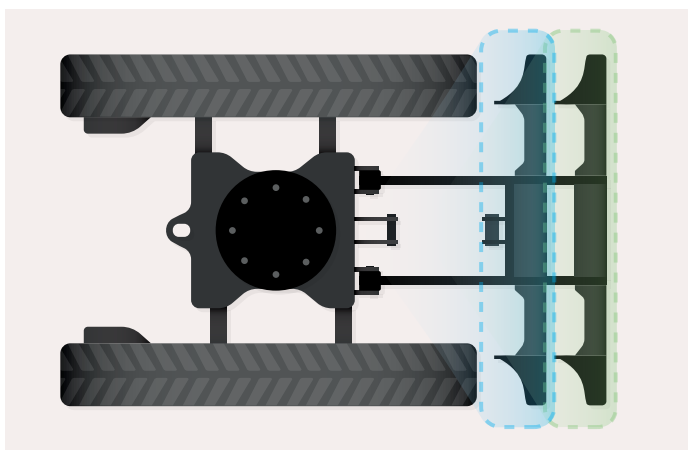
Brandblusser



Ledlichten



AM/FM-stereoradio



► OPTIES DOZERBLAD

- Standaardlengte voor klanten die de voorkeur geven aan compactheid voor het werken in kleine ruimtes.
- Verlengde lengte voor klanten die de voorkeur geven aan bruikbaarheid als stofblik en verhoogde stabiliteit aan de voorzijde. Alle bladen bieden uitstekende afloophoeken en een hoger profiel voor betere prestaties bij het dozeren.

MULTIGEREEDSCHAPS-DRAGER

► GESCHIKT VOOR ELKE SITUATIE

Dankzij het brede assortiment aanbouwdelen past u de machine aan elke klus in elke omgeving aan. Met de hydraulische klem en het handige ontwerp maakt u binnen enkele seconden verbinding en bereidt u zich op elk project dat voor u ligt.

- Grondboren
- Breekhamers
- Graafbakken
- Klepelmaaier
- Nivelleerbakken
- Hydraulische klemmen
- Klac-koppeling
- Laserapparatuur
- Mechanische Duitse koppeling (MS01)
- Mechanische Duitse koppeling (MS01) met kantelfunctie
- Mechanische penkoppeling
- Skeletbakken
- Kipbakken



Grondboren



Hydraulische klemmen



Nivelleerbakken



Kipbakken



Bobcat
HB580

WARNING
READ INSTRUCTIONS
SERVICE SCHEDULE

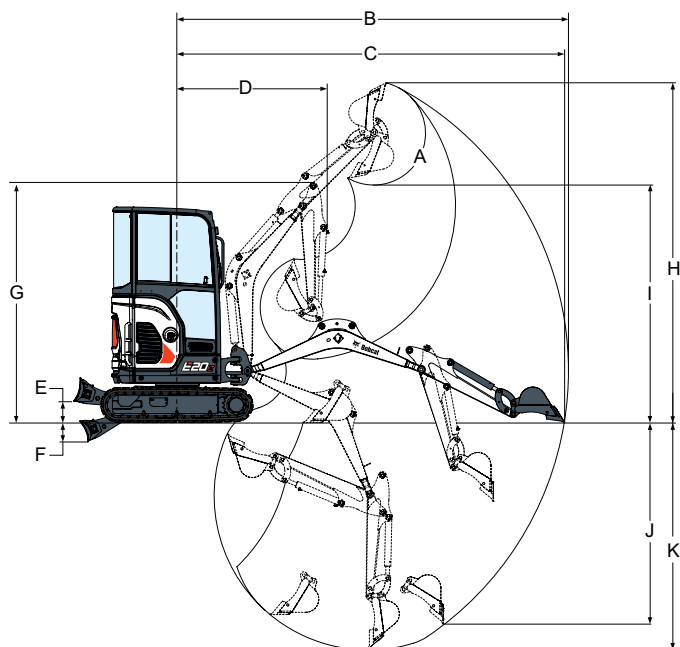
SPECIFICATIES

SPECIFICATIES				
	E17	E17z	E19	E20z
GEWICHTEN				
Bedrijfsgewicht met kap en bak (ISO 6016)	1711 kg	1749 kg	-	-
Bedrijfsgewicht met cabine en bak (ISO 6016)	-	-	1885 kg	2019 kg
Transportgewicht (zonder aanbouwdeel)	1594 kg	1632 kg	1768 kg	1902 kg
Gewichtsvermindering met kap	-	-	-96 kg	-81 kg
Bijkomend gewicht bij cabine met verwarming	96 kg		-	
Bijkomend gewicht bij tegengewicht		-	41 kg	-
Bijkomend gewicht voor lange lepelsteel	-	-	6 kg	6 kg
Bijkomend gewicht bij lang dozerblad		9 kg	-	9 kg
Gronddruk met rubberen rupskettingen	29,4 kPa	30,06 kPa	32,4 kPa	31,1 kPa
MOTOR				
Merk/model	Yanmar / 3TNV74F-SPBC (Stage V)			
Brandstof	Diesel			
Aantal cilinders	3			
Cilinderinhoud	993 cm ³			
Maximaal vermogen bij 2400 tpm (ISO 14396)	11 kW			
Maximaal koppel bij 1800 tpm (SAE J1995)	50,2 Nm			
HYDRAULISCH SYSTEEM				
Pomptype	Drievoudige tandwielpompe	Dubbelwerkende zuigerpompe met tandwielpompe		
Totale hydraulische capaciteit	-	41,3 l/min	-	41,3 l/min
Zuigerpompcapaciteit	-		30,0 l/min	
Tandwielpompcapaciteit	32,5 l/min	-	41,3 l/min	-
Debiet hulphydrauliek (AUX1)	32,5 l/min		30 l/min	
Drukontlasting hulphydrauliek (AUX1)	227 bar		180 bar	
Debiet hulphydrauliek (AUX2)	-	-		15 l/min
Drukontlasting hulphydrauliek (AUX2)	-	-		179 bar
PRESTATIES				
Graafkracht, lepelsteel (ISO 6015)	9108 N		10371 N	
Graafkracht, lange lepelsteel (ISO 6015)	-	-	9279 N	
Graafkracht, bak (ISO 6015)	16177 N		20835 N	
Trekkkracht trekstang	14334 N	19302 N	19380 N	19302 N
Rijsnelheid, laag bereik	2,1 km/u	2,7 km/u		2,1 km/u
Rijsnelheid, hoog bereik		4,3 km/u		4,2 km/u
ZWENKSYSTEEM				
Giekverstelhoek links	80°			
Giekverstelhoek rechts	60°			
Zwenksnelheid	8,7 tpm	10,1 tpm	8,4 tpm	
VLOEISTOFVOLUMES				
Brandstoftank	19 l			
Hydraulisch reservoir	13,9 l			
MILIEUWAARDEN				
Geluidsniveau LpA (EU-richtlijn 2006/42/EG)	79 dB(A)	81 dB(A)	79 dB(A)	82 dB(A)
Geluidsniveau LWA (EU-richtlijn 2000/14/EG)	93 dB(A)			
Trilling volledige carrosserie (ISO 2631-1)	0,33 ms ⁻²	0,91 ms ⁻²	0,91 ms ⁻²	0,49 ms ⁻²
Hand-armvibratie (ISO 5349-1)	0,51 ms ⁻²	1,78 ms ⁻²	1,78 ms ⁻²	1,32 ms ⁻²

Bepaalde specificaties zijn gebaseerd op technische berekeningen en niet op daadwerkelijke metingen. Specificaties worden alleen gegeven ter vergelijking en kunnen zonder kennisgeving worden veranderd. Specificaties voor uw eigen Bobcat-materieel variëren op basis van normale variaties in ontwerp, productie, bedieningsomstandigheden en andere factoren. Op afbeeldingen van Bobcat-machines kan uitrusting staan die niet standaard is.

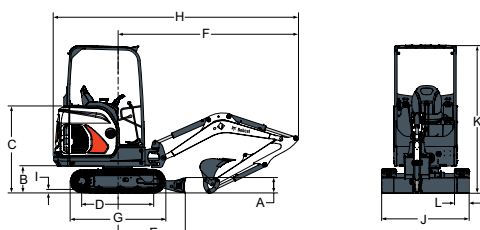
AFMETINGEN EN WERKGEBIED

WERKGEBIED

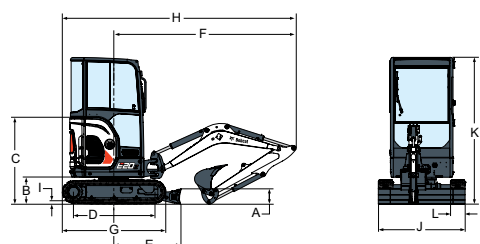
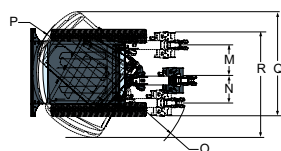


WERKGEBIED				
	E17	E17z	E19	E20z
A	196°			
B	3919	3971	4084	4134
B*	-	-	4257	4307
C	3871	3923	4039	4089
C*	-	-	4214	4264
D	1526	1560	1542	1592
D*	-	-	1561	1611
E	220			
E*	300	300	300	300
F	204			
F*	254	254	254	254
G	2405	2406	2564	
H	3371	3378	3573	
H*	-	-	3701	
I	2370	2369	2566	
I*	-	-	2693	
J	1810	-	1948	
J*	-	-	2115	
K	2249	-	2385	
K*	-	-	2565	

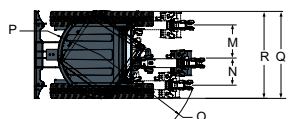
AFMETINGEN



E17, E19



E17z, E20z



AFMETINGEN				
	E17	E17z	E19	E20z
A	235			
B	419			
C	1340	1138	1340	1138
D	1114		1258	
E	1045			
F	2666	2715	2832	2882
G	1476		1620	
H	3665	3450	3831	3688
H*	-	-	3812	3669
I	25			
J	980			
J*	1360			
K	2299	2297	2299	2297
L	230			
M	433	450	433	476
N	589	638	589	638
O	1128	1190	1154	1190
P	1009	690	1009	690
Q	1801	1532	1801	1532
R	1645	1370	1645	1370

Waarden gemarkeerd met * – lange lepelsteel
Eenheid: mm

FINANCIERINGSMOGELIJKHEDEN

FINANCIERINGSPROGRAMMA'S VAN 24, 36 OF 48 MAANDEN*

Profiteer van financieringsprogramma's van 24, 36 of 48 maanden vanaf **0% rente** en verbeter uw cashflow. Vraag uw dealer naar de beschikbare financieringsprogramma's.

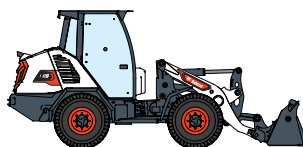
100 MACHINES / 150 AANBOUWDELENFAMILIES / 1 TOUGH ANIMAL



SCHRANKLADERS



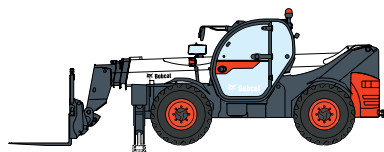
COMPACTE RUPSLADERS



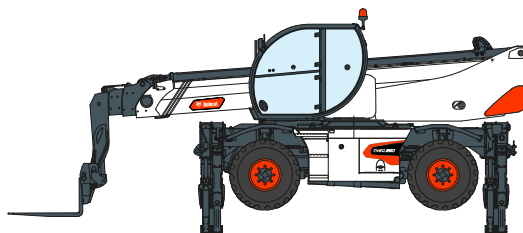
COMPACTE WIELLADERS



KLEINE KNIKLADERS



VERREIKERS



ROTERENDE VERREIKERS



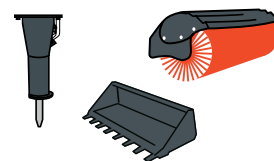
**LICHTE
VERDICHTINGSMACHINES**



MINIRUPSLADER



COMPACTE GRAAFMACHINES



AANBOUWDELEN

DOOSAN

www.bobcat.com

Bobcat is een merk van Doosan. Doosan is een wereldleider in bouwmaterieel, stroom- & wateroplossingen, motoren en techniek die met trots al meer dan een eeuw ten dienste staat van klanten en gemeenschappen. I Bobcat en het Bobcat-logo zijn gedeponeerde handelsmerken van Bobcat Company in de Verenigde Staten en diverse andere landen. ©2022 Bobcat Company. Alle rechten voorbehouden.

©2022 BOBCAT B4500151-NL (08-22)



Bobcat®

* Financieringsmogelijkheden kunnen per land en per dealer verschillen. Vraag uw dealer naar de beschikbare financieringsopties. Er kunnen voorwaarden van toepassing zijn.

Doosan Bobcat EMEA, U Kodetky 1810, 263 12 Dobříš, Tsjechië